



筑友智造科技
DIT GROUP LIMITED

2021年全年业绩

2022年4月

联交所股票编号: 726

Disclaimers

These materials have been prepared by DIT Limited ("DIT" or the "Company") solely for use at this presentation to research analysts, for information purposes only, and have not been independently verified. No representations or warranties, express or implied, are made as to, and no reliance should be placed on, the accuracy, fairness, completeness or correctness of the information, opinions, estimates, forecasts or projections presented or contained in these materials. None of the Company, the Joint Sponsors, the Joint Bookrunners, or any of their shareholders, directors, officers, employees, advisers or representatives or any of their respective affiliates shall have any liability whatsoever, as a result of negligence or otherwise, for any loss whatsoever arising from any information, opinions, estimates, valuations and projections presented or contained in these materials. The information, opinions, estimates, valuations and projections presented or contained in these materials are subject to change without notice and shall only be considered current as of the date hereof. These materials contain statements that reflect the Company's intentions, beliefs or expectations about the future or future events as of the respective dates indicated therein ("forward-looking statements"). These forward-looking statements are based on a number of assumptions about the Company's operations, its future development plans, market (financial and otherwise) conditions, growth prospects and certain plans and objects of the management of the company, and are subject to significant risks, uncertainties and other factors beyond the Company's control, and accordingly, actual results may differ materially from these forward-looking statements. You should not take any forward-looking statements contained in these materials regarding past trends or activities as a representation that such trends or activities will continue in the future. Each of the Company, the Joint Sponsors and the Joint Bookrunners expressly disclaim any obligation to update these forward-looking statements for events/or circumstances that occur subsequent to such dates.

These materials do not constitute or form part of and should not be construed as, an offer or invitation to acquire, purchase or subscribe for any securities nor are they calculated to invite any such offer or invitation. In particular, these materials do not constitute and are not an offer to sell or a solicitation of any offer to buy securities in Hong Kong, the United States or anywhere else. No part of these materials shall form the basis of or be relied upon in connection with any contract or commitment whatsoever. The securities referred to herein have not been, and will not be, registered under the US Securities Act of 1933 ("the Securities Act") may not be offered or sold in the United States without registration under the Securities Act or an applicable exemption from such registration. In Hong Kong, no securities of the Company may be offered to the public unless a prospectus in connection with the offering for sale or subscription of such securities has been authorized by The Stock Exchange of Hong Kong Limited for registration by the Registrar of Companies of Hong Kong under the provisions of the Companies Ordinance (Chapter 32 of the Laws of Hong Kong) and has been so duly registered. Otherwise, without due registration, a prospectus must not be distributed, issued or circulated in Hong Kong. The prospectus and international offering circular of the Company in connection with the offering in the United States or Hong Kong or elsewhere will contain detailed information about the Company and its management as well as the financial statements of the Company. Nothing in these materials constitutes or forms any part of an offer of securities for sale in the United States, Hong Kong or any other jurisdiction, nor does it constitute or form any part of an invitation by or on behalf of the Company, its subsidiaries or affiliates or the Joint Sponsors or the Joint Bookrunners or any of their respective affiliates, advisers or representatives to subscribe for or purchase any securities. Any decision to purchase securities in the offering should be made solely on the basis of the information contained in the prospectus or international offering circular to be published in relation to the offering.

These materials and the information presented orally or otherwise forms a part of the "Confidential Information" as defined in the confidentiality agreement previously signed by you are highly confidential, are being given solely for your information and for your use only in connection with the proposed offering and preparation of analyst reports. The information contained herein may not be copied, reproduced, redistributed, published or otherwise disclosed, directly or indirectly, in whole or in part, to any other person (whether within or outside your organization / firm) in any manner. By attending this presentation, you are agreeing to maintain absolute confidentiality regarding this presentation and the information disclosed in these materials.

Neither these materials nor any part or copy of them may be taken or transmitted into or distributed in or into, directly or indirectly, the United States of America (including its territories and possessions, any State of the United States and the District of Columbia). Any failure to comply with these restrictions may constitute a violation of relevant securities laws. The distribution of these materials in other jurisdictions may be restricted by law, and persons into whose possession these materials come should inform themselves about, and observe, any such restrictions. The materials are not directed to, or intended for distribution to or use by, any person or entity that is a citizen or resident in any jurisdiction where such distribution or use would be contrary to law or regulation or which would require any registration or licensing within such jurisdiction.



领袖型智慧建筑整体方案服务商

筑友智造科技总部位于中国长沙及郑州，是专注装配式建筑全产业链的创新型高科技企业。集团主营业务为装配式建筑，智慧园林及智慧装饰业务。集团已在全国多个省市布局智能化数字工厂，目前在全国拥有直营工厂19家、加盟及轻资产工厂数家。

公司始终坚持「科技领先」的发展战略，拥有行业全球领先的六大核心技术体系，掌握了智慧建筑领域BIM、物联网、大数据、人工智能等核心技术。公司自主研发的专利数量一直稳居行业第一位。

筑友智造致力成为领袖型智慧建筑整体解决方案服务商，2020年内公布了全新的「家智造」战略，打造创新全产业链协同模式，致力于智能住宅等全产业链的科技创新，助推装配式建筑产业发展。



全国19家
智能工厂



自主研发专利
1,908项

2021年全年业绩亮点

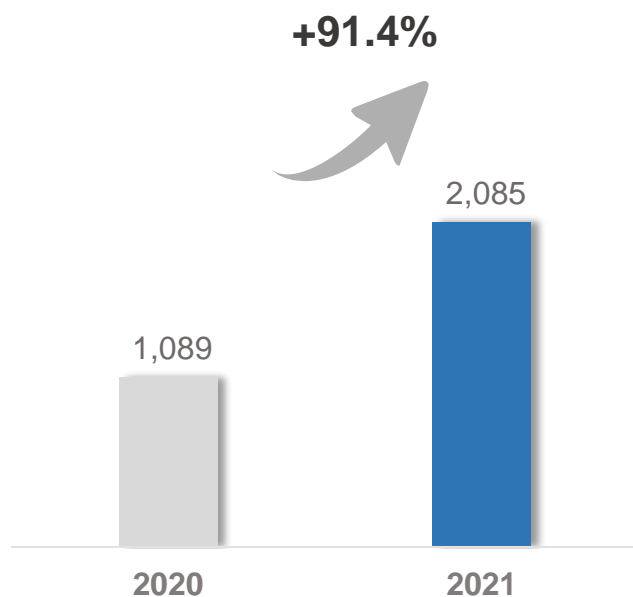
- 1 「双碳」背景下全国装配式产业**支持政策加速落地**，推动**需求增长强劲**
- 2 销售合同额**46.69亿人民币**，同比**飙升119%**；其中PC构件销售合同**25.01亿人民币**，同比**上升74%**
- 3 全产业链布局完善，**智慧园林和智慧装饰业务快速增长**，整体订单量**翻倍**
- 4 营业收入大幅**增加91.4%至20.85亿港元**，建议宣派年度**末期股息每股1港仙**
- 5 获**广联达入股9.67%**，成为公司**第二大股东**，加速建筑**数字化转型**
- 6 自主研发专利数目增至**1,908项**；投产工厂数量增至**19个**



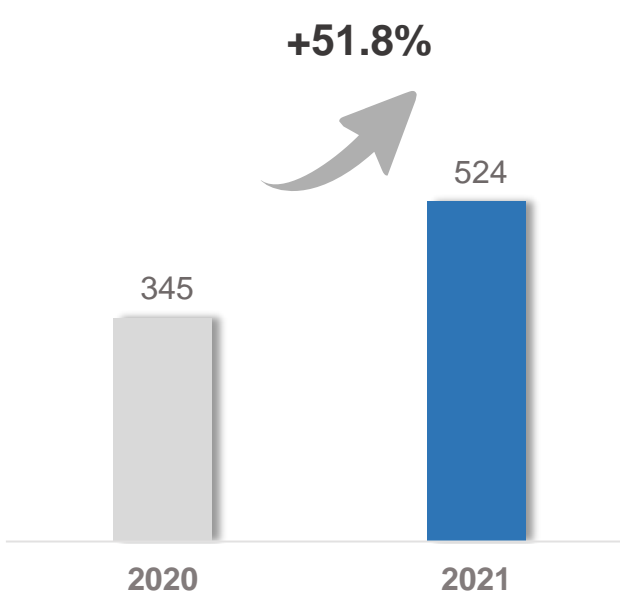
关键业绩指标

- 营业收入大幅增加到**20.85亿港元**，同比大增**91.4%**
- 毛利为**5.24亿港元**，实现**51.8%同比增长**

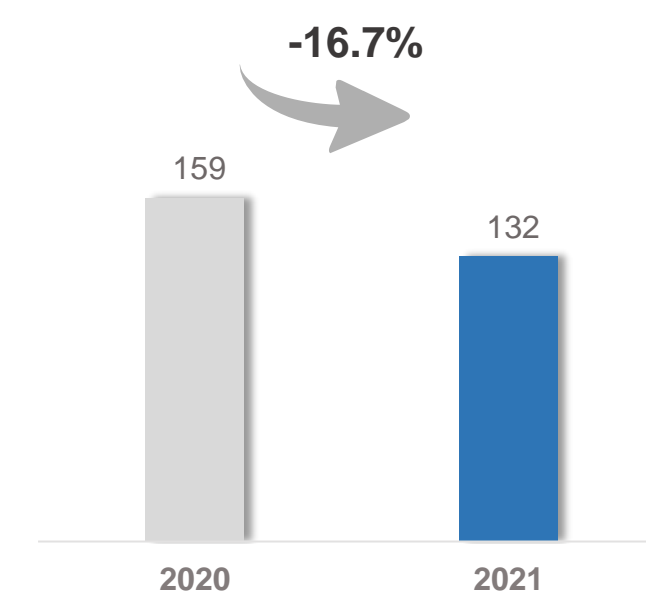
收入 百万港元



毛利 百万港元



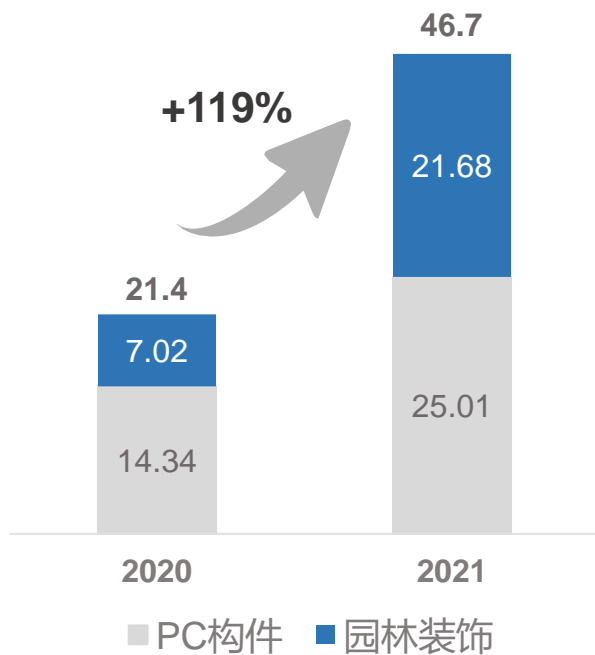
归属股东净利润 百万港元



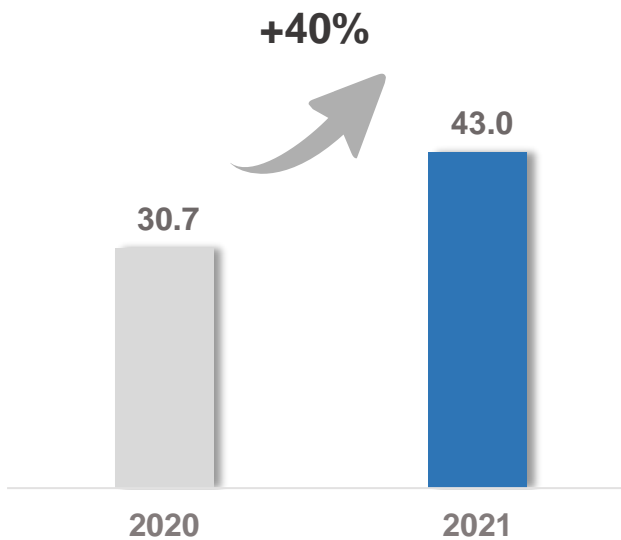
关键业绩指标

- 销售合同额达**46.7亿人民币**，**飙升约119%**
- PC构件产量达**43.0万立方米**，**同比增加40%**；PC构件销量达**41.7万立方米**，**同比增加33%**

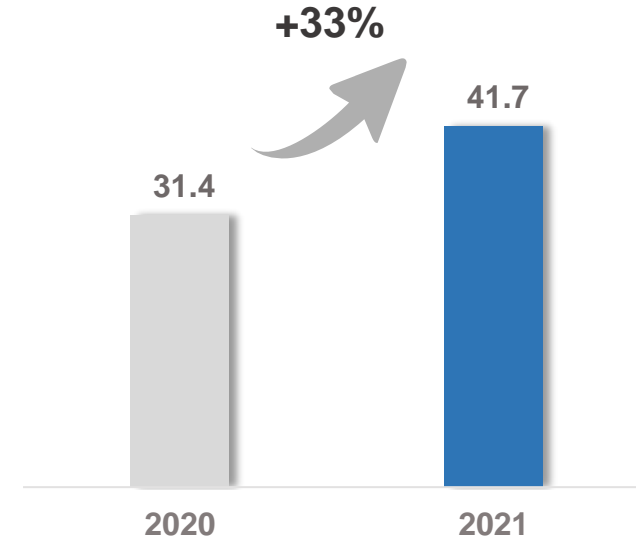
销售合同额 人民币亿元



PC构件产量 万立方米



PC构件销量 万立方米



资产负债表

| (千港元) | 2021年12月31日 | 2020年12月31日 |
|---------------------|-------------|-------------|
| 总资产 | 7,560,802 | 5,213,352 |
| 总权益 | 3,361,297 | 2,821,584 |
| 总负债 | 4,199,505 | 2,391,768 |
| 现金及现金等值项目 | 461,351 | 443,882 |
| 受限现金 | 187,717 | 219,613 |
| | | |
| 净负债比率 (%) (净债务/总权益) | 49% | 30% |



全产业链业务布局完善 业务订单量翻倍

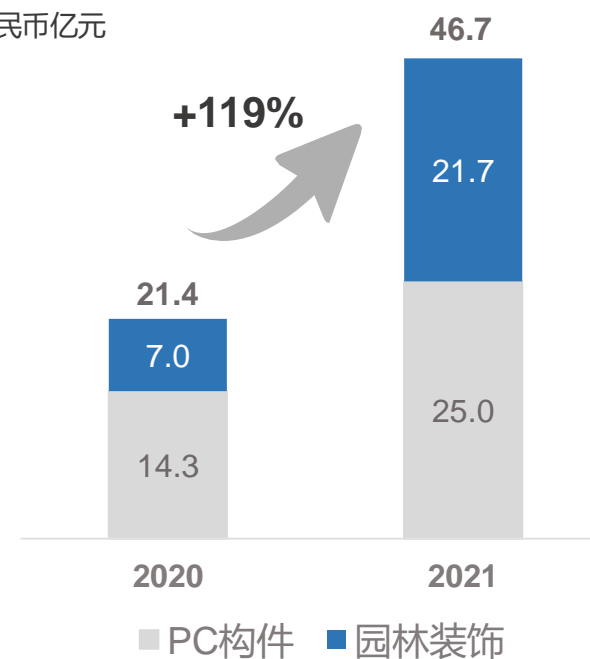
- 在PC智造的原业务上，开拓智慧园林及智慧装饰的新业务板块，完善全产业链业务模式，服务装配式建筑全生命周期
- 新业务智慧园林及智慧装饰实现订单量21.7亿人民币，带动整体销售合同额飙升约119%

完善全产业链业务布局



销售合同额实现翻倍增长

人民币亿元



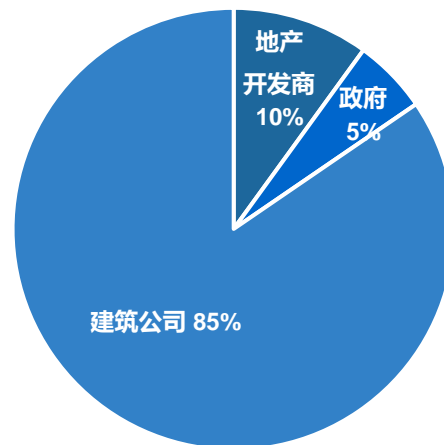
深化重点区域布局 加速轻资产模式拓展

- 截至2021年底，已经在全国布局**18家PC工厂**及**1家装配式装饰产业园**，设计产能达**116万方**，产能释放比率**47%**
- 通过直营、加盟和轻资产方式加快PC工厂布局，加大布局**长三角**及**大湾区**等区域，年内成功签约**1个租赁工厂**、**1个轻资产工厂**及**4个加盟工厂**
- 2021年PC构件销售按客户分类，**建筑公司占约85%**，地产开发商占10%；按地区分类，**长三角、大湾区及华中地区占比最大，约27-28%**，河南地区占约15%

直营工厂设计产能

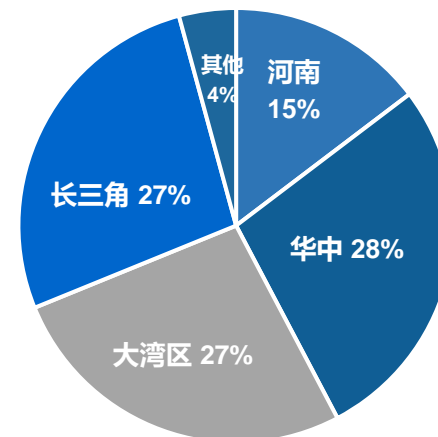
| 序号 | 工厂 | 产能 (万方) | 占比 |
|------------|----|------------|-------------|
| 1 | 周口 | 6 | 5% |
| 2 | 焦作 | 6 | 5% |
| 3 | 登封 | 10 | 9% |
| 河南 | | | |
| | | 22 | 19% |
| 4 | 长沙 | 6 | 5% |
| 5 | 湘潭 | 6 | 5% |
| 6 | 衡阳 | 7 | 6% |
| 7 | 合肥 | 7 | 6% |
| 华中 | | | |
| | | 26 | 22% |
| 8 | 佛山 | 6 | 5% |
| 9 | 惠州 | 7 | 6% |
| 10 | 惠东 | 4 | 3% |
| 11 | 石澎 | 3 | 3% |
| 大湾区 | | | |
| | | 20 | 17% |
| 12 | 南京 | 10 | 9% |
| 13 | 昆山 | 6 | 5% |
| 14 | 淮安 | 6 | 5% |
| 15 | 南通 | 8 | 7% |
| 长三角 | | | |
| | | 30 | 26% |
| 16 | 胶州 | 6 | 5% |
| 17 | 玉溪 | 6 | 5% |
| 18 | 重庆 | 6 | 5% |
| 其他 | | | |
| | | 18 | 16% |
| 合计 | | 116 | 100% |

2021年PC构件主要客户为建筑公司



■ 地产开发商 ■ 政府 ■ 建筑公司

2021年PC构件销售主要分布于大湾区、长三角及华中地区



■ 河南 ■ 华中 ■ 大湾区 ■ 长三角 ■ 其他



战略协同合作 开拓业务新增长点

- 与多家知名企业签订战略合作协议，深化全国布局，为未来提供稳定的订单基础
- 成功中标中城联盟第11批联合采购 – 装配式建筑（PC构件）品类；中标中山万科、中建三局、中建八局、郑州万科及湖南保利等项目
- 与东珠生态成立合资公司：在城乡规划、城市综合开发、生态环保、公共基础设施建设、智慧建筑生态链建设及各类工程专项设计、研发等领域展开合作

PC业务：中标多项协同战略合作



中国建筑第三工程局有限公司
CHINA CONSTRUCTION THIRD ENGINEERING BUREAU CO.,LTD



五矿二十三冶建设集团有限公司
The 23rd Metallurgical Construction Group Co., Ltd. of Minmetals



中国建筑第八工程局有限公司
CHINA CONSTRUCTION EIGHTH ENGINEERING DIVISION CORP.,LTD



中国城市房地产开发商策略联盟
CHINA URBAN REALTY ASSOCIATION



智慧园林业务：成立河南东珠筑友生态环保



引入广联达战略入股 进入装配式建筑数字化领域

- 2021年成功完成广联达认购筑友智造科技股权交割，每股认购价格为0.96港元，占筑友智造已发行股本的9.67%，广联达成为公司第二大股东，注入资金2.88亿港元，其中9,000万港元专项用于与建筑业相关的数字化及软件开发，其他资金主要用于全国19家直营工厂运营
- 以建筑行业「产业化+数字化」为中心，围绕国家「十四五」的数字化规划、碳达峰和碳中和、建筑业转型升级等宏观战略，开启对装配式建筑数字化业务的联合运营



• 募集资金当中9,000万港元专项用于与建筑业相关的数字化及软件开发

Glodon 广联达

合作共赢 实现「1+1>2」的协同效应



• 注入资金2.88亿港元，认购3亿股股份，占已发行股本的9.67%，成为第二大股东



深耕研发 加速数智化平台落地

- 截至2021年底，累计自主研发的专利数量达**1,908项**，连续七年**稳居行业第一位**
- 由筑友集团负责的「十三五」国家重点研发计划子课题，**柔性构件生产线**在焦作绿色建筑科技园顺利通过专家组验收，该技术可让产能提升30%以上，在多个项目中大量推广应用
- 研发**智能工厂数智化管理平台**，即时掌握工厂管理数据，实现高效生产

数智化平台

企业运营平台

- 推广：数字中枢
- 开发、试点：筑小友

客户服务平台

- 推广：CRM、客服平台
- 开发、试点：CRM集成

业务支撑平台

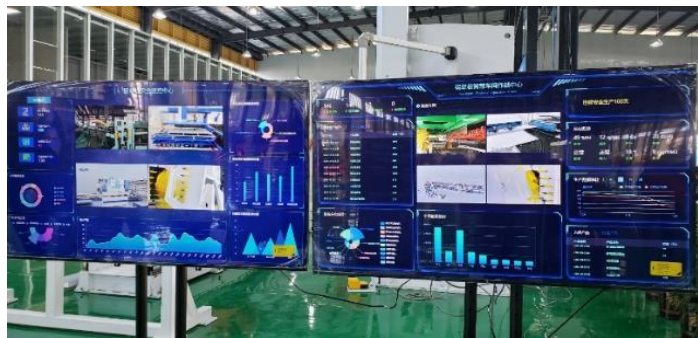
- 推广：快速报价QQS、EAS
- 试点：数智化验房系统
- 开发：裸眼3D沉浸式数字样板间

供应链生态协同平台

- 推广：招采平台、PC-Link
- 试点：劳务管理系统
- 开发：SRM2.0

生产管理平台

- 推广：MES、建筑项目云
- 试点：DMS、模具复用及自动排模系统、智慧园区数智集中平台、智慧工地
- 开发：PC-BIM、PMS2.0



发展展望



建筑产业化助力双碳目标达成

- 应对气候变化，国家订立「3060」战略目标，力争2030年前实现「碳达峰」 2060年前实现「碳中和」
- 建筑产业碳排放约占全国碳排放的比重为**51.3%**，**装配式建筑行业**被视为建筑行业节能减碳的重要解决方案，助力双碳目标达成

建筑产业

- 碳排放约占全国碳排放的比重为**51.3%** *
- 全过程的碳排放总量**49.3亿吨 CO₂** *



装配式建筑

- 装配式建筑较现浇建筑可减少碳排放 **25kg/m²**



*数据来源《中国建筑节能年度发展研究报告2020》

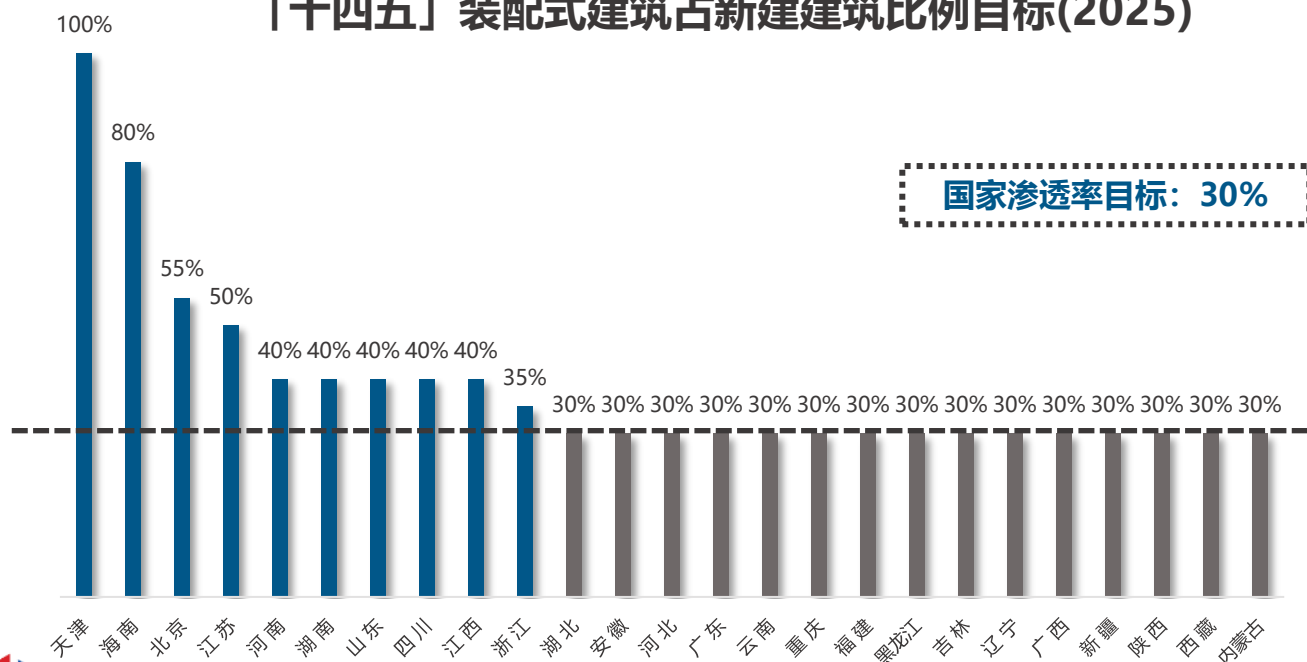
**数据来源：东北证券



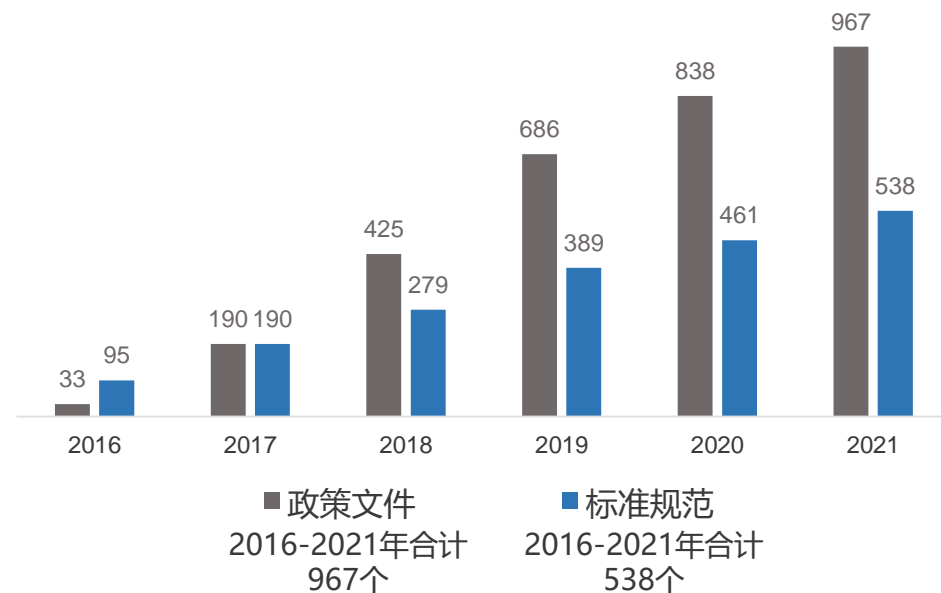
国家战略目标及政策逐步落地 推动建筑工业化

- 国家住建部发布「**十四五装配式建筑行动方案**」，明确规定到**2025年**装配式建筑占新建建筑面积比例要达到**30%**，目前25个省（区、市）出台建筑业相关「十四五」规划，其中10个省份2025年装配式建筑占新建建筑比例目标高于国家规划目标
- 近6年，行业发布合共超过1,500项政策文件，基本构建行业政策体系

「十四五」装配式建筑占新建建筑比例目标(2025)

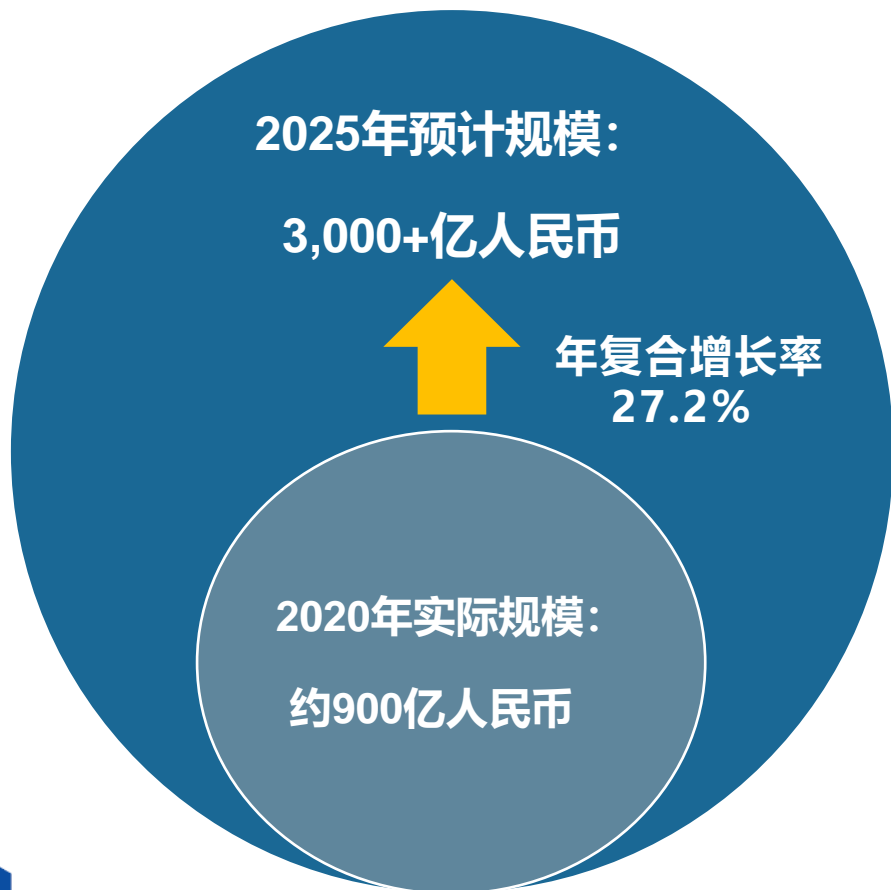


31省、自治区、直辖市累计出台装配式建筑相关政策文件及标准规范 (个)



PC构件市场规模快速扩大

- 中国装配式PC构件市场规模*由2020年的约900亿人民币预计增长至**2025年超过3,000亿人民币**，年复合增长率达**27.2%**
- 增长动力主要来自**国家政策推动**，以及市场**成本优势明显**



装配式PC构件行业增长动力



国策推动

国家五年计划要求2025年装配式渗透率达30%以上，全国各地装配式建筑支持政策加速落实



市场推动

建筑行业劳工严重短缺，劳动力成本上升及开发商融资成本高企，装配式建筑相对于传统现浇建筑的成本优势越来越明显



发展战略：成为领袖型智慧建筑整体解决方案服务商



深化全产业链布局 构造绿色建筑



打造数智化业务平台 降本增效



携手广联达 切入PC装配式建筑的全流程数字化平台



深化全产业链布局 构造绿色建筑

- 「交钥匙」的业务模式：以装配方式在PC构件生产、装饰、园林方面实现质量、工期和成本的全面升级换代，服务**装配式建筑全生命周期**；未来，通过与广联达的合作增加**软件服务业务**，将**数智化技术赋能**集团的全产业链业务
- 重点布局**长三角及大湾区**，构造绿色建筑



重点布局长三角及大湾区等区域



打造数智化业务平台 降本增效

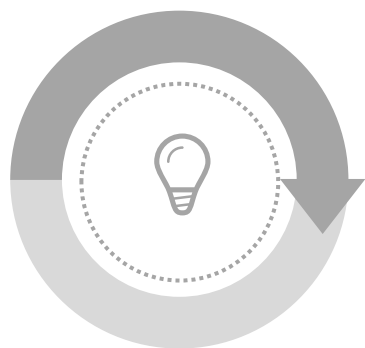
- 以**领先的研发及设计**减省成本：打造融合信息化技术、智能化装备和高效生产流水线为一体的**智能制造PC工厂**，透过数位化中台推动BIM资料实现智慧设计，智慧智造及运维
- 通过BIM技术、云计算、大数据、物联网等数字化技术进行技术串联，以装配方式在全产业链实现标准化设计、工厂化制造、专业化施工、平台化采购、精细化管理和智能化运营，实现建筑质量、工期和成本的全面升级。



设计标准化



制造工厂化



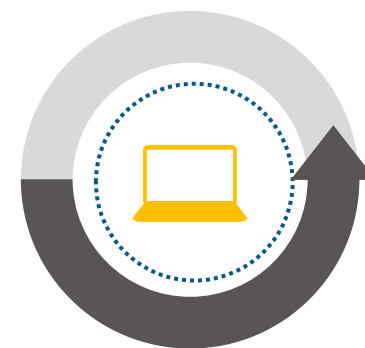
施工专业化



招采平台化



管理精细化

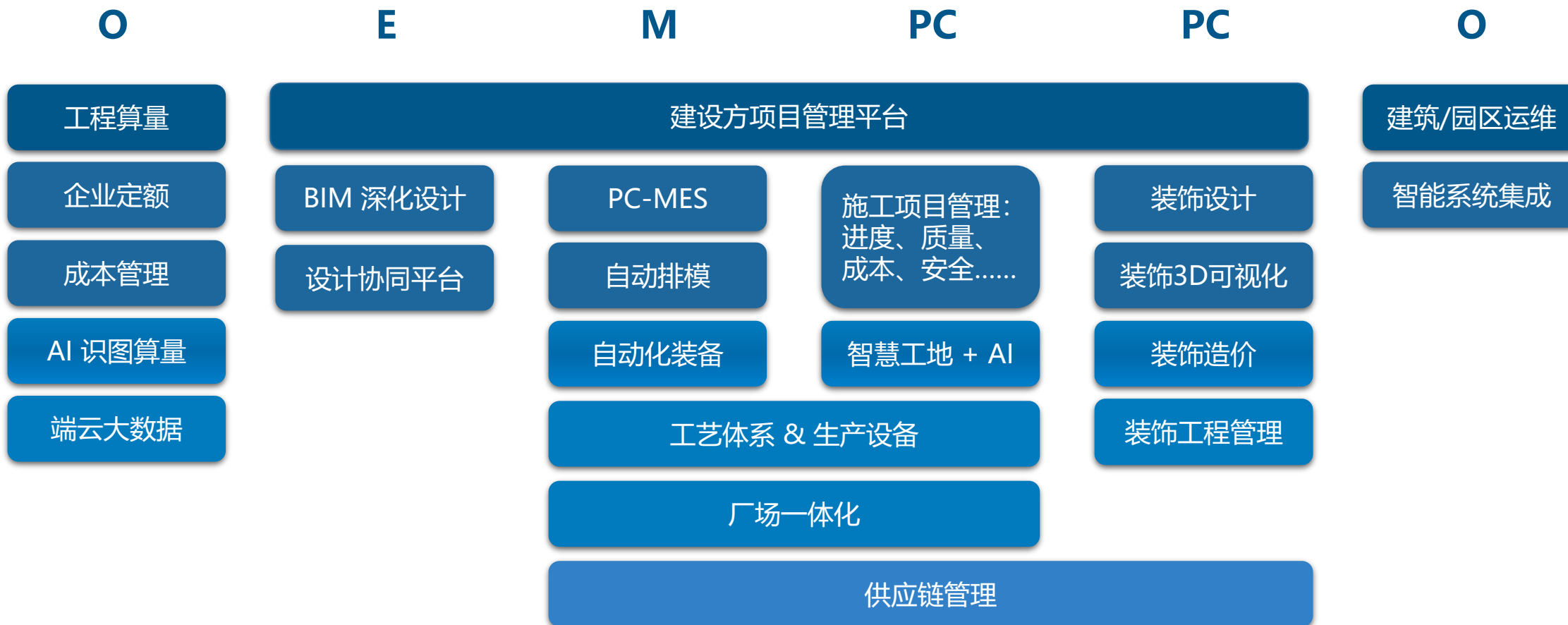


运营智能化



携手广联达 切入PC装配式建筑的全流程数字化平台

- 近景：广联达的**数字建筑解决方案** + 筑友的**工业化技术体系** = 产业纵向一体化平台
- 远景：基于**SaaS的装配式建筑产业互联网平台**，实现建筑行业全产业链的转型升级



筑友家智造解决方案

打造行业领先的数智化业务平台



附录



我们的产品

PC构件 - 高层



智慧园林



智慧装饰



PC构件 - 多层



PC构件 - 部品 部件



PC构件 - 综合管廊



整体浴室



我们的项目

绿地长沙城际空间站

- 总建筑面积15.5万平方米
- 采用剪力墙结构体系
- 装配率 51%
- 全国首个超130米超高层装配住宅项目



湖南省委招待所危房改造项目

- 总建筑面积10176.84平方米
- 采用装配整体式框架结构体系
- 装配率 51%
- 湖南省装配式建筑示范项目



河南建业周口山水湖城项目

- 总建筑面积65万平方米
- 采用剪力墙结构体系
- 装配率50%
- 周口市重点装配式项目



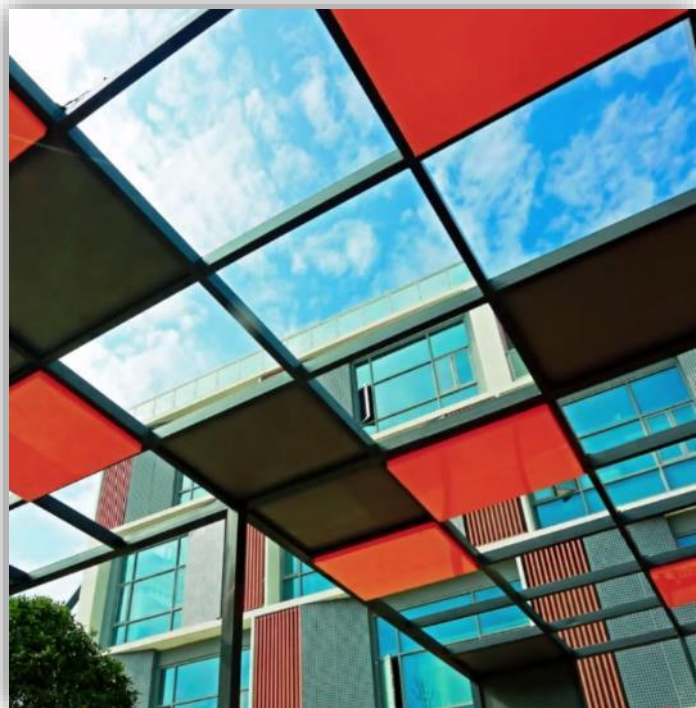
山东青岛华润城二期项目

- 总建筑面积5.1万平方米
- 采用剪力墙结构体系
- 装配率35%
- 青岛市建筑施工现场标准化管理示范工地



装配式建筑科技案例：长沙马栏山视频文创产业孵化园

- 建筑面积2.8万平方米，装配率70%
- 按照客户数据应用筑友装配式预制件，6个月竣工交付
- EMPC模式具有高品质、短工期、低成本的优势，运用数字化技术打通设计、制造、装配等装配式建筑全产业链，相比传统方式，可实现建筑垃圾减少90%、施工用水节约80%、周转材料节省70%、施工工期缩短40%





筑友智造科技
DIT GROUP LIMITED

Thank you

ir@cmdrawin.com

